

www.covdily.cz

tel: 605 213 713

MEDO DMYCHADLA MANUÁL PRO INSTALACI A ÚDRŽBU



LA-28B/ LA-45B



LA-60B/ LA-80B



LA-100/ LA-120

Tento návod musí být prostudován před instalací dmychadla a před jeho údržbou.
Návod by měl být k dispozici pro případnou potřebu i po jeho přečtení.

OBSAH:

| | |
|---------------------------------------|----|
| 1. Model a jeho specifikace | 3 |
| 2. Rozměry | 4 |
| 3. Bezpečnostní pokyny | 4 |
| 4. Instalace (použití pro ČOV) | 5 |
| 5. Údržba | 6 |
| – seznam dílů (LA 28B / LA 45B) | 9 |
| – seznam dílů (LA 60B / LA 80B) | 10 |
| – seznam dílů (LA 100 / LA120) | 11 |

1. MODEL A JEHO SPECIFIKACE

| Model | LA 28 B | LA 45 B | LA 60 B | LA 80 B | LA 100 | LA 120 |
|------------------|----------------------|-----------|------------------|-----------|-------------------|------------|
| Napětí * | 230V AC nebo 120V AC | | | | | |
| Frekvence | 50Hz/60Hz | | | | | |
| Optimální tlak | 110 mbar (1,10 m) | | 150 mbar (1,50m) | | 180 mbar (1,80 m) | |
| Pracovní tlak | 5 – 200 mbar | | 5 – 200 mbar | | 5 – 250 mbar | |
| Proud vzduchu | 28 l/min. | 45 l/min. | 60 l/min. | 80 l/min. | 100 l/min. | 120 l/min. |
| Spotřeba energie | 29/26W | 47/45 W | 64/60 W | 86/80 W | 100/95W | 130/118W |
| Váha | 2,9 kg | 3 kg | 5 kg | 5,3 kg | 9,4 kg | 9,4 kg |

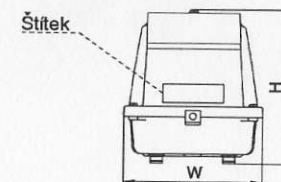
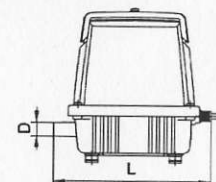
Jednotka smí pracovat pouze při napětí které je uvedeno na krytu dmyhadla.

2. ROZMĚRY

LA 28 / LA 45 B

Délka: 207 mm
Šířka: 182 mm
Výška: 205 mm
Průměr pro připojení:
18 mm

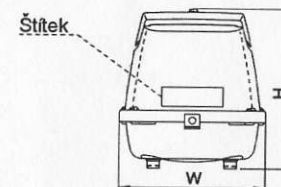
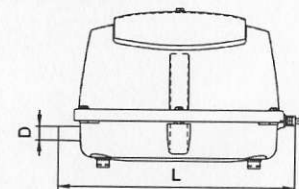
LA-28B/LA-45B



LA 60 / LA 80 B

Délka: 305 mm
Šířka: 214 mm
Výška: 188 mm
Průměr pro připojení:
18 mm

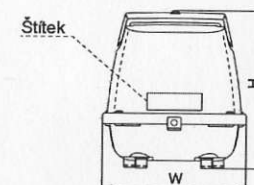
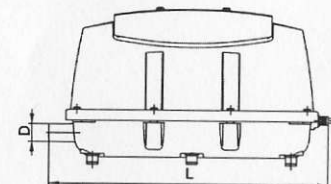
LA-60B/LA-80B



LA 100 / LA 120

Délka: 408 mm
Šířka: 210 mm
Výška: 232 mm
Průměr pro připojení:
26 mm

LA-100/LA-120



3. BEZPEČNOSTNÍ POKYNY

Pokyny pro bezpečnou práci

Pro bezpečnost je nutné respektovat:

Pozor, předcházej elektrickému zkratu a požáru!!



- 1) Neinstaluj dmyhadlo tam, kde by mohlo být zaplaveno vodou.
- 2) Elektrotechnické práce provádí jenom kvalifikovaná osoba (elektrikář).
- 3) Dodávka proudu musí odpovídat napětí uvedenému na štítku a musí být uzemněna a opatřena jističem přepětí.
- 4) Elektrické připojení musí být připojeno vidlicí přes vodoinstalační zásuvku.



- 5) Je-li vodič poškozen, musí být vyměněn povolnou osobou, tak aby bylo sníženo riziko škod.
- 6) Na elektrické kabely ani na kompresor nepokládej žádné věci.
- 7) Před údržbou odpoj dmychadlo z elektrické sítě.
- 8) Přesvědč se, zda horní kryt je po údržbě správně nasazen.
- 9) Nedotýkej se kovových částí dmyhadla, dokud není ochlazeno, protože je velmi horké a hrozí nebezpečí popálenin.

Nerespektování uvedených pravidel může vést ke zkratu, požáru nebo úrazům.

4. INSTALACE

Použití k provzdušňování septiku – čistírný odpadních vod.

Zásady:

- a) výběr místa a polohy pro instalaci
- b) způsob instalace
- c) startování

a) Výběr místa a polohy pro instalaci

- Instaluj poblíž septické jímky. Je-li připojovací potrubí dlouhé, prověř jeho těsnost.
- Instaluj v místě, které je vhodné pro provoz a pro údržbu!!!
- Neinstaluj nad šachtu jímky nebo na měkký povrch.
- Vyhybej se místům, kde je naváté listí, nečistoty nebo prach.
- Instaluj na místě, které je dobře větrané.
- Instaluj nejméně 30 cm od zdi (stěny domu).
- Doporučuje se instalovat dmychadlo do stínu, aby se zamezilo přehřátí dmyhadla.
- Neinstaluj dmychadlo v místě, které by mohlo být zaplaveno vodou.
- Neinstaluj dmychadlo v místě, které je nadměrně vlhké.

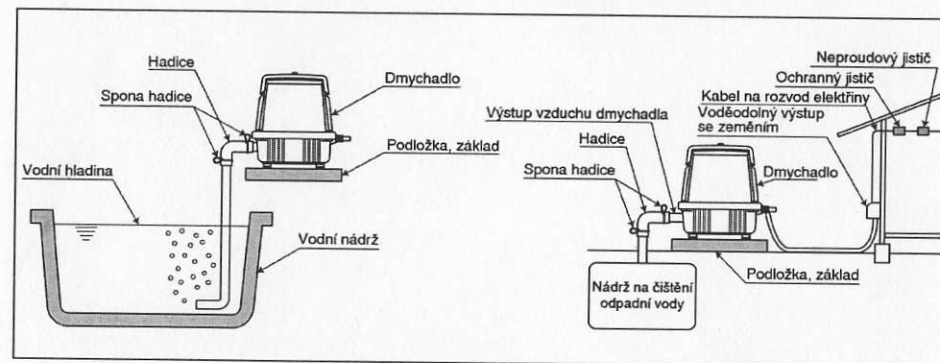
b) Způsob instalace

- Základna dmyhadla musí být dostatečně silná (betonová deska, která unese tíhu dmyhadla a vyloučí vibrace).
- Základna by měla být minimálně 10 cm nad podlahou a minimálně o 5 cm širší než je základna dmyhadla.
- Pro připojení proudu použij samostatný kabel.
- Elektroinstalace musí být provedena kvalifikovanou osobou.
- Elektrický proud musí odpovídat napětí uvedenému na štítku a musí být uzemněn a jištěn proti přepětí.
- Proud musí být veden vodotěsně a musí být uzemněn.
- Umístí dmychadlo na základnu vodorovně.
- Připojovací potrubí upevni na kompresor a upevni tlakový rozvod.
- Gumová trubice musí být upevněna svorkami.
- Při spojování umístí výstup a potrubí tak, aby bylo zajištěno, že v trubici není smyčka anebo že není jinak blokováno.

- Před nastartováním dmyhadla se přesvědč, zda hladina vody v septiku je správná a že ventily na potrubí jsou otevřené.

c) Startování

- Nedokonalé spojení může způsobit zkrat a požár.
- Po nastartování se přesvědč, že:
 - v trubici ani v potrubí nejsou netěsnosti.
 - dmychadlo nadměrně nehluká.
 - se potrubím nepřenášá vibrace.



5. ÚDRŽBA

1. Upozornění

1. Kompresory MEDO jsou bezmazé. Není je proto třeba mazat.
2. Všechny kompresory jsou kontrolovány a připraveny pro provoz. Nikdy je nerozebírej. Nikdy se nepokoušej uvolnit šroub na koncovém uzávěru.

2. Výměna filtrů

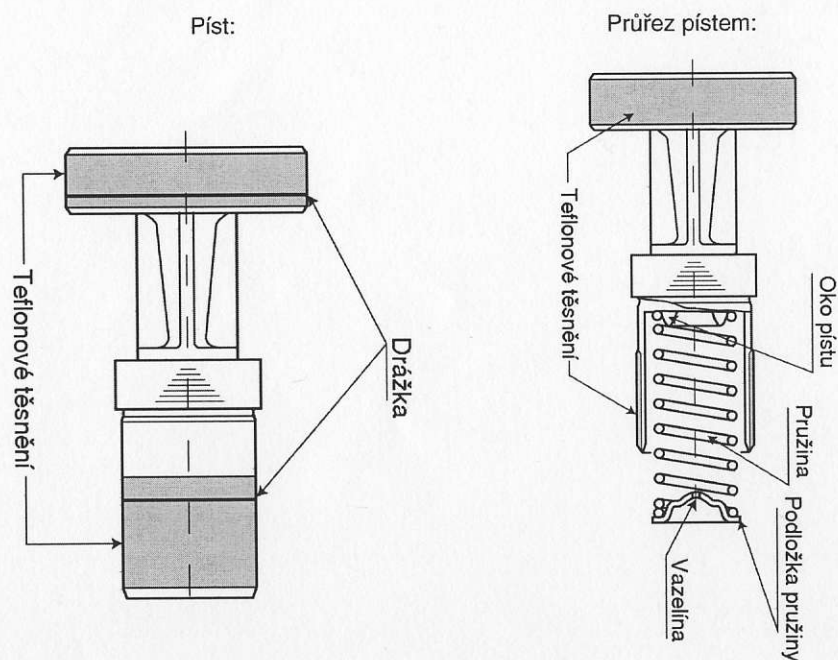
1. Přesvědč se, že kompresor je před startem odzátkovaný.
2. Uvolni šroub a odejmi kryt filtru.
3. Vyjmi filtrační vložky z horního pouzdra a nahraď je novými. Současně vyčisti vnitřek krytu filtru a horní skříň kompresoru.
4. Slož správně pouzdro filtru a těsnění krytu filtru.
5. Vlož kryt filtru (filtrů) do horní skříňky a upevni ho pomocí šroubu.
6. Doporučuje se filtr vyčistit popřípadě vyměnit podle stupně znečištění a podle povětrnostních podmínek, ve kterých kompresor pracoval. Filtr má být každé 3 týdny kontrolován.

3. Výměna sady pístů

1. Přesvědč se, že kompresor byl před započítím údržby odpojen od proudu.
2. Sejmi horní kryt, uvolni všechny šrouby na krytu a sejmi kryt. Je-li obtížné kryt sejmut, použij stahovák, jemně otáčej a otevírej.
3. Vyjmi sadu pístů.

4. Vyměň všechny písty a těsnění za nové. Přesvědč se, že teflonové těsnění k pístu není zašleštěné, mokré nebo zolejované a mastné. Nedotýkej se prsty teflonového těsnění.
5. Vlož sadu pístů do tělesa kompresoru. Vlož dále těsnění do krytu kompresoru a těsnění do tělesa kompresoru. Potom opět upevni kryt šrouby, které utáhuj rovnoměrně.
6. Před nasazením horní skříňové pouzdra nastartuj kompresor a přesvědč se, že kompresor je dobře utěsněn a že výstup vzduchu bude krátce blokován. Jestliže se objeví netěsnost uprav polohu těsnění a těsnění a potom utáhni šroub.
7. Nasaď zpět na spodní skříň horní kryt a poté těsnění. Utáhni šroub.
8. Výměna sady pístů:

Doporučuje se, aby sada pístů byla vyměněna každých 36 měsíců podle velikosti tlaku a proudu vzduchu. Na každém teflonovém těsnění pístů je drážka, která ukazuje stupeň opotřebení. Jestliže vznikne jedna nebo dvě štěrbin, je vhodné písty vyměnit.



POZOR:

- Umístí pružinu do pístu ve směru hodinových ručiček.
- Přesvědč se, že na vnější straně sedla péra nechybí mazivo.
- Chybí-li mazivo obrať se na svého dodavatele.
- Nepoužívej nikdy obyčejné mazivo, může způsobit špatnou činnost kompresoru.
- Dbej, aby teflonové těsnění nebylo v nečistém prostředí (obrus, voda, olej nebo maziva).

4. Značení dílů pro objednávky

1. Filtry – samostaný díl

| Model č. | Množství |
|--------------|-------------|
| LA 28B / 45B | 1 ks |
| LA 60B / 80B | 1 ks |
| LA 100 / 120 | 2 ks / sada |

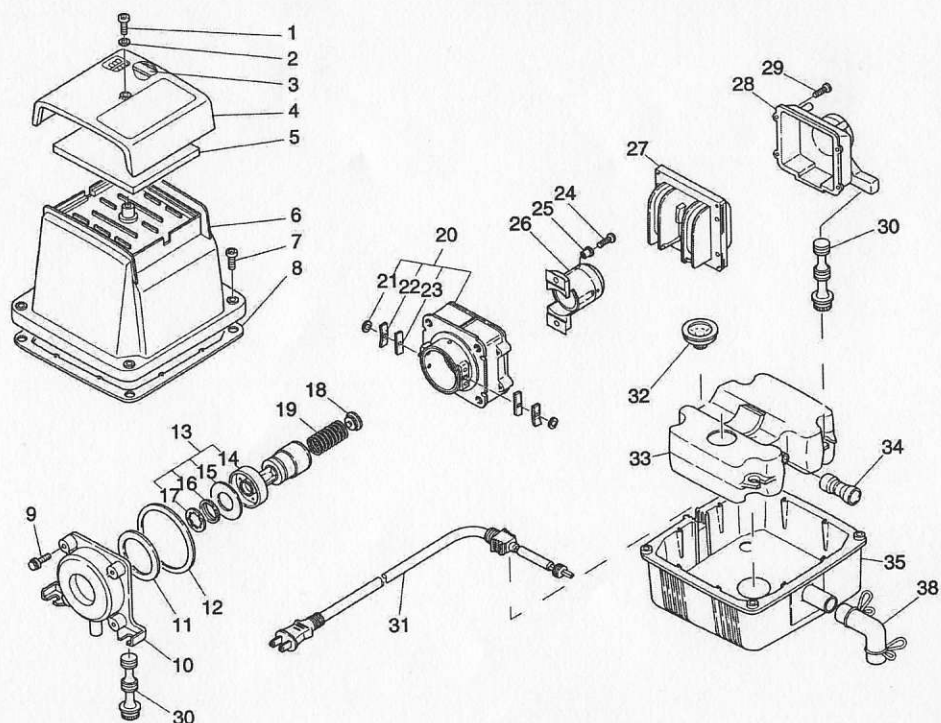
2. Kitt pro opravy

| Model | Části | Množství |
|------------|----------|----------|
| LA 28 B | LB 01288 | 1 sada |
| LA 45 B | LB 03514 | 1 sada |
| LA 60 B | LB 03519 | 1 sada |
| LA 80 B | LB 03517 | 1 sada |
| LA 100/120 | LB 04151 | 1 sada |

3. Náhradní díly v kittu:

| Zahrnuje části | LA 28 B / 45 B | LA 60 B / LA 80 B | LA 100 / LA 120 |
|--------------------|----------------|-------------------|-----------------|
| Filtr (5) | 1 | 1 | 2 |
| Těsnění a (11) | 1 | 2 | 3 |
| Těsnění b (12) | 1 | 2 | 3 |
| Píst (13) | 1 | 2 | 3 |
| Sedlo pružiny (18) | 1 | 2 | 3 |
| Pružina (19) | 1 | 2 | 3 |

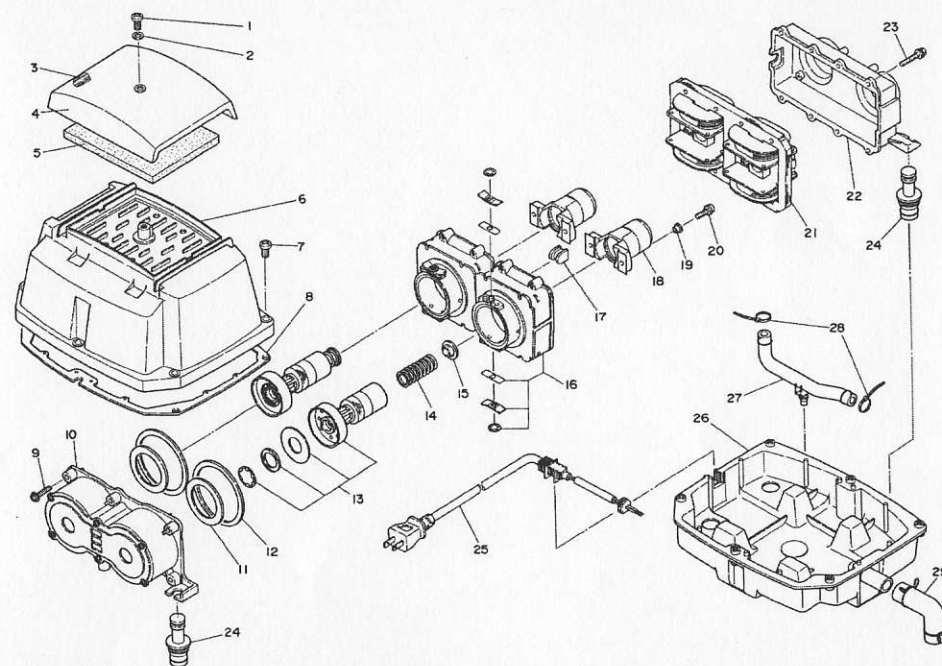
Seznam náhradních dílů LA 28/45B:



Název dílu č.:

- | | |
|---|------------------------------------|
| 1. spojovací šroub | 2. těsnící podložka |
| 3. těsnění krytu filtru | 4. kryt filtru |
| 5. filtrační vložka | 6. horní skříň kompresoru |
| 7. spojovací šroub UL (použij speciální klíč) | 8. těsnění |
| 9. šroub | 10. vrchní kryt kompresní jednotky |
| 11. těsnění „a“ | 12. těsnění „b“ |
| 13. píst kompresoru | 14. těleso |
| 15. ventil | 16. zpětný ventil |
| 17. zajišťovací kroužek | 18. sedlo pružiny |
| 19. pružina | 20. kompletní těleso kompresoru |
| 21. zajišťovací kroužek | 22. pružina výtláč. ventilu |
| 23. výpustní ventil | 24. šroub 5 x 20 |
| 25. izolační vložka | 26. válec kompresoru |
| 27. jádro cívky (Pq) | 28. zadní díl kompresoru |
| 29. šroub | 30. pryžová patka-silentblok |
| 31. kabel Ce | 32. nádoba těsnění |
| 33. vzduchová nádobka | 34. spojovací trubice |
| 35. dolní díl kompresoru | 36. protihluková izolace |
| 37. pryžová vložka | |

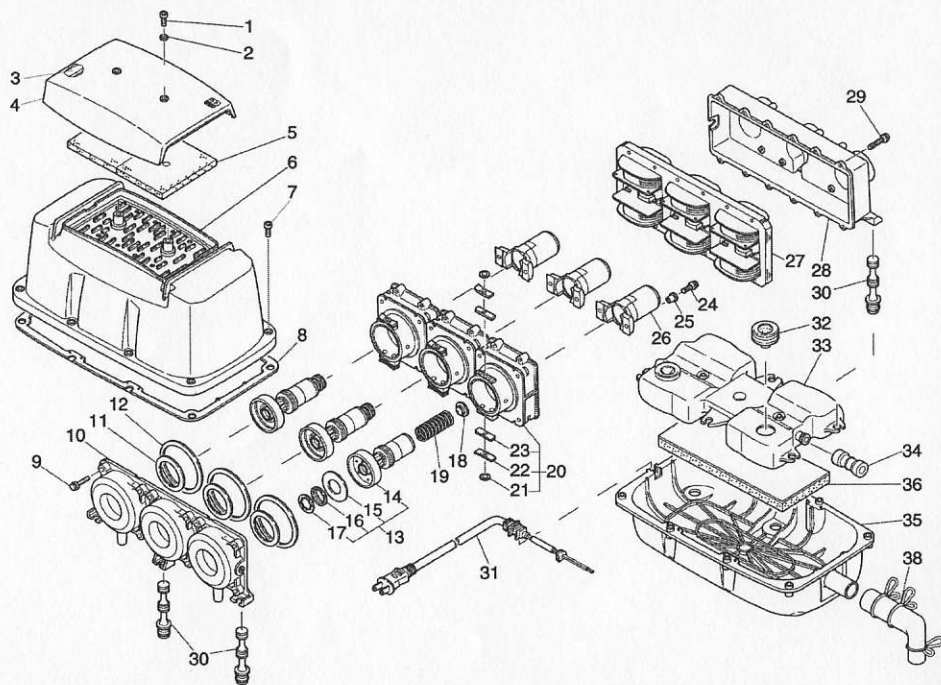
Seznam náhradních dílů na LA 60/80 B:



Náhradní díly:

- | | |
|-------------------------------|-----------------------------|
| 1. spojovací šroub | 2. těsnící podložka |
| 3. těsnění krytu filtru | 4. kryt filtru |
| 5. filtrační vložka | 6. horní skříň dmyhadla |
| 7. spojovací šroub UL | 8. těsnění |
| 9. šroub | 10. vrchní kryt kompresoru |
| 11. těsnění A | 12. těsnění „b“ |
| 13. kompletní píst kompresoru | 14. pružina |
| 15. sedlo pružiny | 16. těleso kompresoru |
| 17. gumová ucpávka | 18. válec kompresoru |
| 19. izolační vložka | 20. šroub 5x20 |
| 21. jádro cívky Pq | 22. spodní díl kompresoru |
| 23. šroub | 24. pružná patka-silentblok |
| 25. kabel Ce | 26. dolní díl kompresoru |
| 27. gum. potrubí | 28. svorky |
| 29. připojovací pryž. potrubí | |

Seznam dílů LA 100/120:



Seznam dílů:

- | | |
|----------------------------------|--------------------------------|
| 1. spojovací šroub | 2. těsnící podložka |
| 3. těsnění krytu | 4. kryt |
| 5. filtrační vložka | 6. skříň kompresoru |
| 7. spojovací šroub UL | 8. těsnění |
| 9. šroub | 10. vrchní kryt kom. jednotky |
| 11. těsnění „a“ | 12. těsnění „b“ |
| 13. kompletní píst kompresoru | 14. těleso pístu |
| 15. spojovací ventil | 16. zpětný ventil |
| 17. zajišťovací kroužek | 18. sedlo pružiny |
| 19. pružina | 20. těleso kompresoru |
| 21. zajišťovací kroužek | 22. pružina výtlačného ventilu |
| 23. těleso výpustního ventilu | 24. šroub 5 x 20 |
| 25. izolační vložka | 26. válec kompresoru |
| 27. jádro cívky P | 28. spodní díl kompresoru |
| 29. šroub | 30. silenblok |
| 31. kabel Ce | 32. těsnění |
| 33. vzduchová nádobka kompresoru | 34. spojovací trubice |
| 35. spodní díl kompresoru | 36. izolace |